

SATAKUNNAN LENTOLIIKENTEN TULEVAISUUS

WEBINAARI

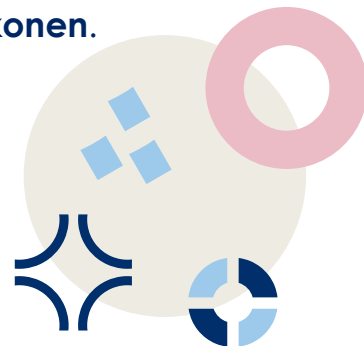
torstai 25.11.2021 klo 8.15 – 9.00



Käynnistämme keskustelun Satakunnan lentoliikenteen tulevaisuudesta.

Elinkeinoelämän menestyminen on yksi keskeisimmistä päätösten perusteista, joten nyt tarvitaan tulevaisuusorientoitunut näkemys yrityksiltä. Webinaarissa esittelemme studyn, jonka kautta yritysten tarve lentämisen näkökulmasta kootaan 9.12. mennessä.

Webinaarin avaavat maakuntajohtaja **Asko Aro-Heinilä** ja Porin kaupunginjohtaja **Aino-Maija Luukkonen**.
Professori, johtaja **Jorma Mäntynen** kuvaa lentoliikenteen kehitysnäkymiä lähitulevaisuudessa.
Kauppakamarien toimitusjohtajat **Minna Nore** ja **Riikka Piispa** esittelevät studyn.

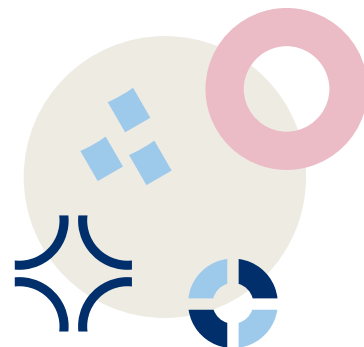




SATAKUNNAN LENTOLIIKENTEEN TULEVAISUUS

Study 25.11. – 9.12.2021

SATAKUNNAN
KAUPPAKAMARI



Miksi?

- Kaupunginjohtaja Aino-Maija Luukkosen ja maakuntajohtaja Asko Aro-Heinilän pyynnöstä Satakunnan ja Rauman kauppakamarit toteuttavat syksyllä 2021 laajan studyn Satakunnan lentoliikenteen tulevaisuuden näkymistä elinkeinoelämän näkökulmasta

The logo for the city of Pori, featuring a small crown above the word "PORI" in a bold, black, sans-serif font.

PORI

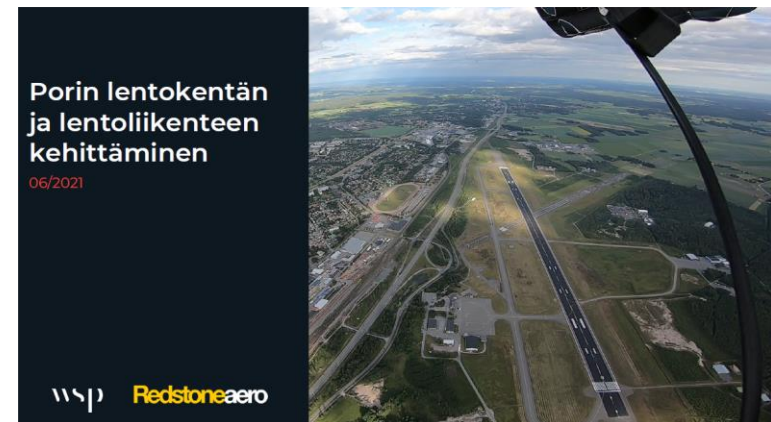


Asiantuntija-yhteistyö



Study täydentää kahta tuoretta Porin lentokentän tulevaisuutta suuntaavaa selvitystä elinkeinoelämän näkökulmalla.

Arvokkaita neuvoja antavat WSP / johtaja, professori Jorma Mäntynen ja Redstoneaero / johtaja, lentokapteeni, KTM Esa Korjula



Aikaikkuna?

- Porin kaupungin mahdollistama ostopalveluvelvoite on voimassa vuoden 2022 loppuun asti
- Nyt on oikea aika suunnitella sen jälkeistä lentoliikenteen toimintamallia

Lentoliikenne on osa palapeliä, jolla on maakunnalle erityinen merkitys

Ilmailualan koulutustoiminta

- Liiketoimintamahdollisuuksia monipuolisesta koulutustoiminnasta
- Täydennyskoulutukset
- Ammattipätevyyden ylläpitäminen
- Ilmailun uudet teknologiat
- Moniosaajien koulutus



Globaali liiketoiminta ja globaali saavutettavuus

- Globaaleja kasvuyrityksiä, joilla matkustustarvetta maailmalle ja tarve olla globaalien asiakkaiden saavutettavissa



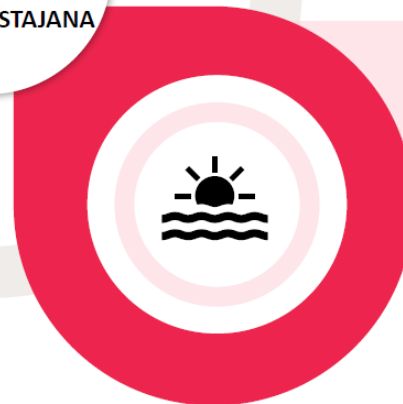
Turvallisuuskeskus

- Yritysturvallisuuden iso kuva
- HSE (health, security, environment) -toiminnan koulutus
- Turvallisuusjohtaminen
- Pelastusharjoitukset
- Sopivasti piilossa keskeisellä sijainnilla



Vetovoimainen matkailukohde

- Houkuttelevia kohteita Satakunnas
- Selkämeren kohteet
 - Yyterin hiekkarannat
 - Porin keskusta-alueen tapahtumat
 - Rauman UNESCO:n maailmanperintökohteet
 - Lauhanvuori - Hämeen kangas UNESCO Global Geopark



Lentoliikenne on osa palapeliä, jolla on maakunnalle erityinen merkitys



- Kehittyvä lentokenttäalue ´neliapila´ on maakunnan yksi kärkipanostuskohde
- Satakunnan saavutettavuuden yksi keskeisimmistä elementeistä on lentoliikenne

Lentoliikenteen lisäarvo

TEEMA 1-

Kansainvälinen yhteys

TEEMA 2-

Monessa maassa toimivat yhtiöt

TEEMA 3-

Toimitusketjut ja huoltovarmuus

TEEMA 4-

Operointi asiakkaan kohteissa

TEEMA 5-

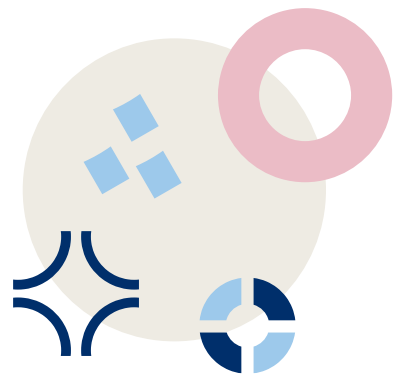
Matkailu- ja tapahtumavieraat

TEEMA 6-

Koulutusyhteistyö

TEEMA x-

Tulevaisuuden mahdollisuudet





TEEMA 1-

Kansainvälinen yhteys

- Asiakaskäynnit ja myynnin tapaamiset
- Oman konsernin sisäiset tapaamiset ja kokoukset
- Asiakkaiden auditointi- ja tutustumisvierailut Satakuntaan
- Laite- ja konetoimittajakäynnit, messuvierailut, ostoauditointivierailut yms.

Näkökulmat

- Päivässä Eurooppaan
 - Mihin kohteisiin/ millä frekvenssillä/minkä kokoisilla ryhmillä?
- Minkä hubin kautta kaukokohteisiin?
- Kotikentältä matkaan ja paluu, mitä toiveita?
 - Miten kotiovelta eteenpäin?
 - Pysäköinti- ja kuljetusmahdollisuudet (MaaS liikematkustajille)
 - Yhtenäinen palvelu ja hinnoittelu
- Turvallisuuskäytännöt väsyneenä/yöaikaan matkustamisessa
- Asiakasryhmien liikkuminen ja hostaus, matkan aikainen asiakaskokemus
- Luotettavuus vs. hinnoittelu
- Omilla koneilla saapuvien palvelumalli, kokoustaratkaisut



TEEMA 2-

Useissa maissa toimivat yhtiöt

- Uudet tuotannolliset investoinnit, joissa kansainvälinen saavutettavuus ohjaa investointipäätöstä
- Kansainvälisen työväen vaihdot ja vapaat kotona
- Huippuosaaajien liikkuminen

Näkökulmat

- Miten valitsemme uusien tuotantolaitosten sijoittumispaikan?
- Miten päätämme, mille lokaatiolle sijoitamme projektin, valmistuksen tai suunnittelun?
- Millaisia logistisia hyötyjä arvostamme?
- Miten henkilöstömme liikkuu työ- ja lomajaksojen vuorottelussa kotimaahansa?
- Millaisia henkilöitä kutsumme konsultointi-, koulutus- tai erityisasiantuntijakäynneille?



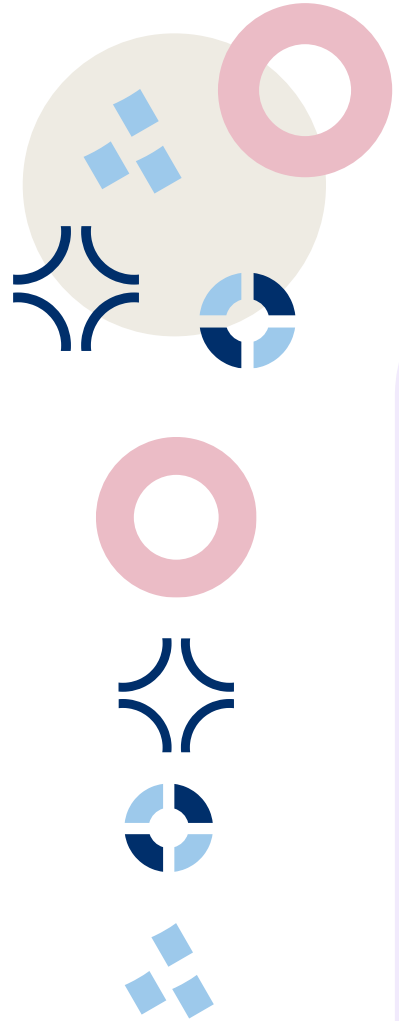
TEEMA 3-

Toimitusketjut ja huoltovarmuus

- Rahti- ja kuriiriliikenteen hyödyt
- Varaosalogistiikka ja Service-liiketoiminnot 24/7
- Aikasäästöt kriittisissä komponenteissa, myös kotimaan sisällä
- Kansainvälisten toimitusketjujen varmistaminen

Näkökulmat

- Kuriiriliikenteen käyttökohteet, sallittu aikaviive/ palvelulupaus?
- Erikoisrahti, tuoretuotteet ja terveydenhuollon kriittiset toimitukset (elinsiirrot, rokotteet)?
- Turvallisuuskriittiset toimitukset
- Aikakriittiset toimitukset



TEEMA 4-

Operointi asiakkaan kohteissa

- Asennus- ja käyttöönottoprojektit
- Huolto- ja koulutuskäynnit

Näkökulmat

- Millaisia matkustuskäytäntöjä meillä on liittyen erilaisiin projektitöihin?
- Millaisia palveluja haluaisimme meillä työskenteleville projekti-, huolto- ja asennusväelle?

TEEMA 5-

Matkailu- ja tapahtumavieraat ja työmatkaliikenne

- Helppo saavutettavuus matkailukohteena
 - spesifeille kohderyhmille (luontomatkat, harrastusmatkat..)
 - tapahtumavieraille
 - kokousvierailijat, myös kotimaasta, johtoryhmien kokoukset
 - maajoukkueet ja kansainvälinen urheilu
- Nopeat matkaketjut suoraan kohteeseen
- Työtapaamiset yhden työpäivän sisällä
 - ministerit, kansanedustajat, kokouskävijät, Hki-yhteys

Näkökulmat

- Miten charter-tyyppiset lennot operoidaan? Miten markkinoimme täsmäkohteita, tapahtumiin saapumista, isoja kokoustapahtumia? Voiko niihin yhdistää paketoitua lentoyhteyden?
- Milloin liikumme joukkueena? Miten huomioidaan pelaajien / huoltajien / valmentajien vireystila?
- Miten matkustamme Suomen sisällä vapaa-aikana? Pohjois-Suomi-lomat?
- Miten paljon matkustamme työssämme Helsinkiin?



TEEMA 6-

Koulutusyhteistyö

- Luennoitsijavierailut, koulutettavien kohderyhmien liikkuminen

Näkökulmat

- Siviili-ilmailun koulutuksen järjestäminen kansainvälisesti
- Muut täydennyskoulutukset ja seminaarit
- Miten tilaisuuksien esiintyjät voivat käydä yhden päivän aikana?



TEEMA X-

Tulevaisuuden mahdollisuudet

- Uusia ideoita/palvelumalleja/
asiakastarpeita/toimitusketjuja,
joissa lentoliikenne on keskeisessä
roolissa

Näkökulmat

- Mitä tahansa muuta?
- Mitä sähköliikenne voisi mahdollistaa? Miten kriittinen on hintakomponentti verrattuna aikakomponenttiin?
- Vastuullisuus-ajattelu / CO2-päästöjen näkökulma vrt. hubien kautta matkustamiseen

Koronapandemian vaikutuksien arviointi

- Uudet koronan-aikaiset innovaatiot ovat luoneet uusia toimintamalleja
- Missä asioissa matkustamisen tarve säilyy? Miksi alueellinen lentoasema on teille tärkeä?